

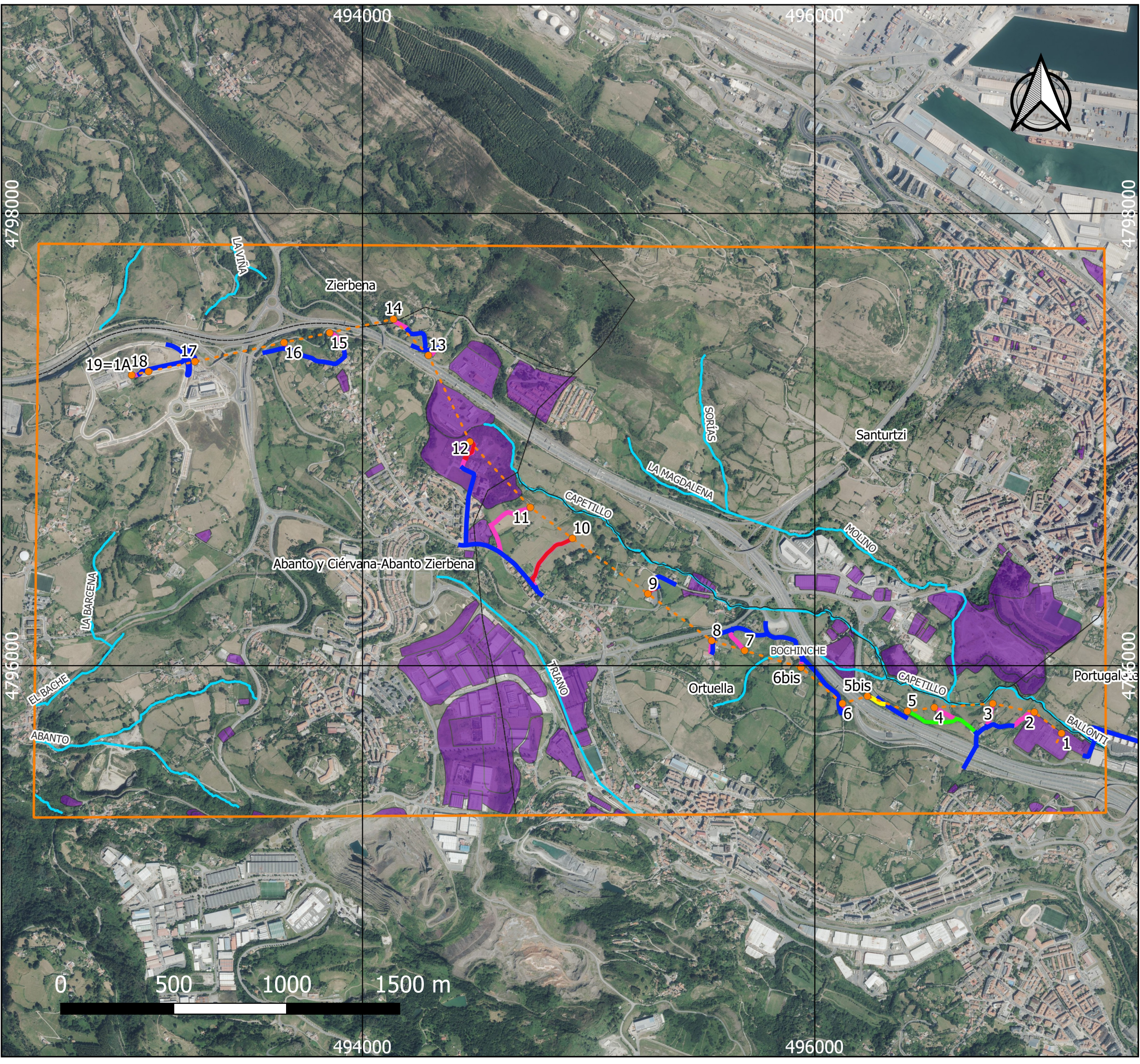
ANEXO III: Cartografía ambiental

Mapa 1. Medio físico

Mapa 2. Vegetación

Mapa 3. Fauna y Hábitats de Interés Comunitario

Mapa 4. Medio socioeconómico



LEYENDA

Límite municipal

Ámbito de estudio

Línea aérea

Apoyos

Acceso por camino público existente asfaltado

Acceso por camino privado cerrado

Acceso por camino privado existente camino o rodera

Acceso por camino privado nuevo mediante rodera

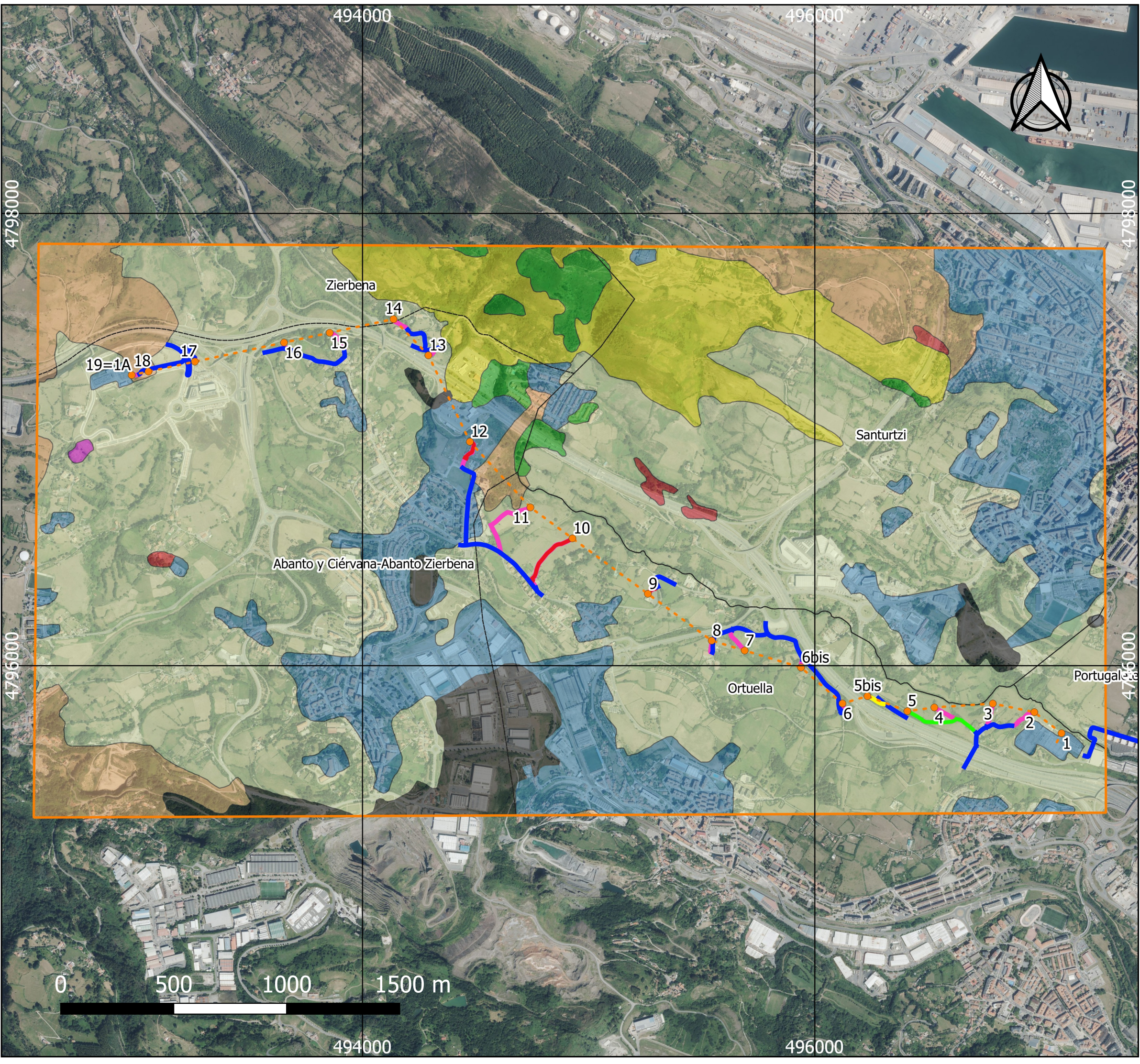
Acceso por camino público existente de tierra o grava y en buenas condiciones

Medio físico

Ríos

Suelos potencialmente contaminados

DOCUMENTO AMBIENTAL - REFORMA LÍNEA ELÉCTRICA A 132 KV, DOBLE CRICUITO, ST ORTUELLA - ST ABANTO (TERRITORIO HISTÓRICO DE BIZKAIA)		
MAPA Nº: 1	TÍTULO DEL MAPA: MEDIO FÍSICO	
HOJA 1 DE 1		
ESCALA: 1:16.000	PROYECCIÓN: UTM DATUM: ETRS89 HUSO: 30N	FECHA: Febrero 2025
Formato impresión: A3	PROMOTOR i·DE Grupo Iberdrola	PREPARADO POR Arplus



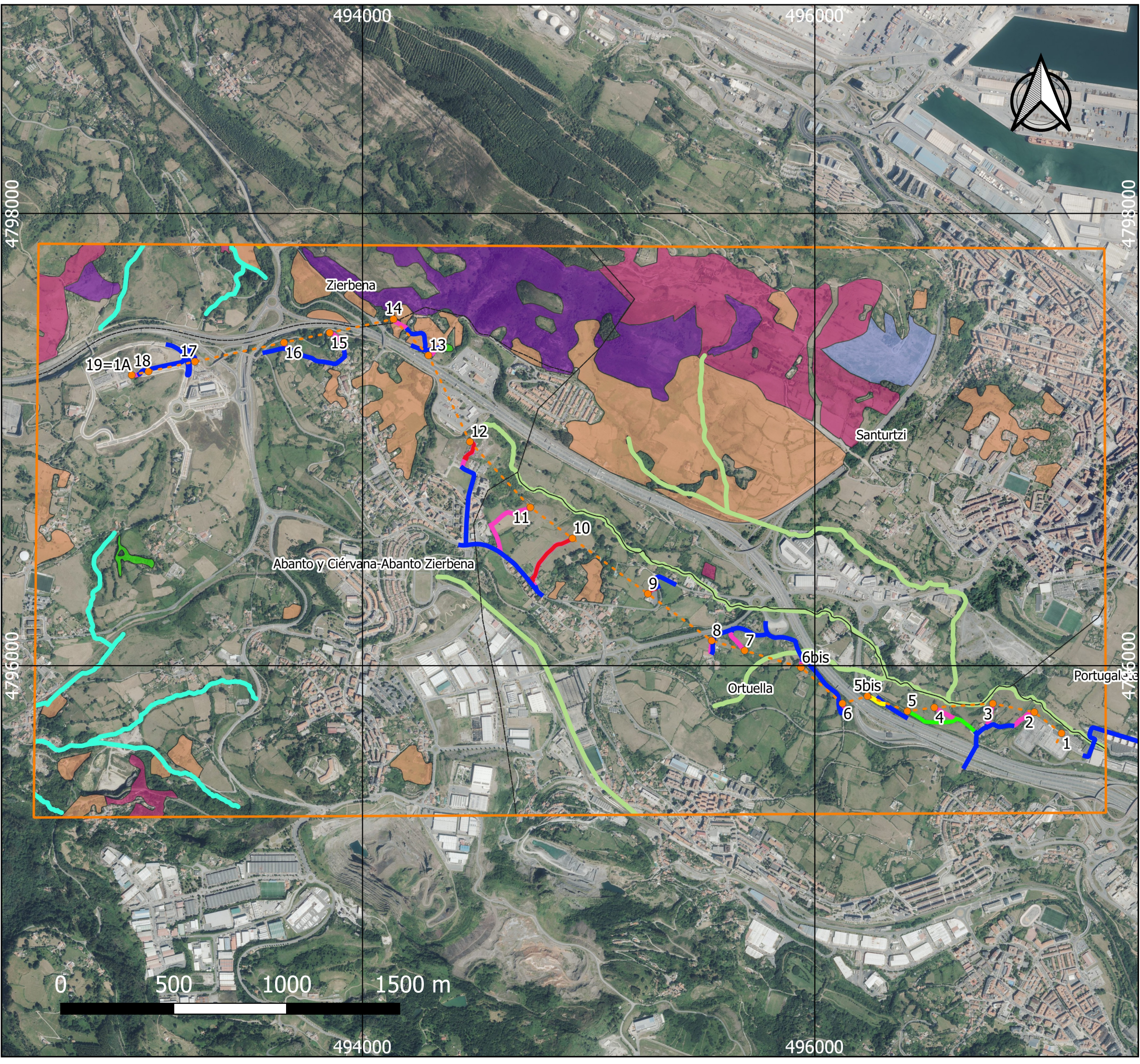
LEYENDA

- Límite municipal
- Ámbito de estudio
- Línea aérea
- Apoyos
- Acceso por camino público existente asfaltado
- Acceso por camino privado cerrado
- Acceso por camino privado existente camino o rodera
- Acceso por camino privado nuevo mediante rodera
- Acceso por camino público existente de tierra o grava y en buenas condiciones

Vegetación

- Robledal acidófilo y robledal-bosque mixto atlántico
- Encinar cantábrico
- Plantaciones forestales
- Lastonar de *Brachypodium pinnatum* u otros pastos mesófilos
- Brezal-argomal-helechal atlántico
- Prados y cultivos atlánticos
- Vegetación ruderal-nitrófila (núcleos habitados, baldíos)
- Sin vegetación

DOCUMENTO AMBIENTAL - REFORMA LÍNEA ELÉCTRICA A 132 KV, DOBLE CRICUITO, ST ORTUELLA - ST ABANTO (TERRITORIO HISTÓRICO DE BIZKAIA)		
MAPA Nº: 2	TÍTULO DEL MAPA: UNIDADES DE VEGETACIÓN	
HOJA 1 DE 1		
ESCALA: 1:16.000	PROYECCIÓN: UTM DATUM: ETRS89 HUSO: 30N	FECHA: Febrero 2025
Formato impresión: A3	PROMOTOR i·DE Grupo Iberdrola	PREPARADO POR Arplus [®]



LEYENDA

Límite municipal

Ámbito de estudio

Línea aérea

Apoyos

Acceso por camino público existente asfaltado

Acceso por camino privado cerrado

Acceso por camino privado existente camino o *

Acceso por camino privado nuevo mediante * rd

Acceso por camino público existente de tierra *

Fauna amenazada (Visión europeo)

Áreas expansión potencial

Tramos a mejorar

Hábitats de Interés Comunitario

4030

4040*

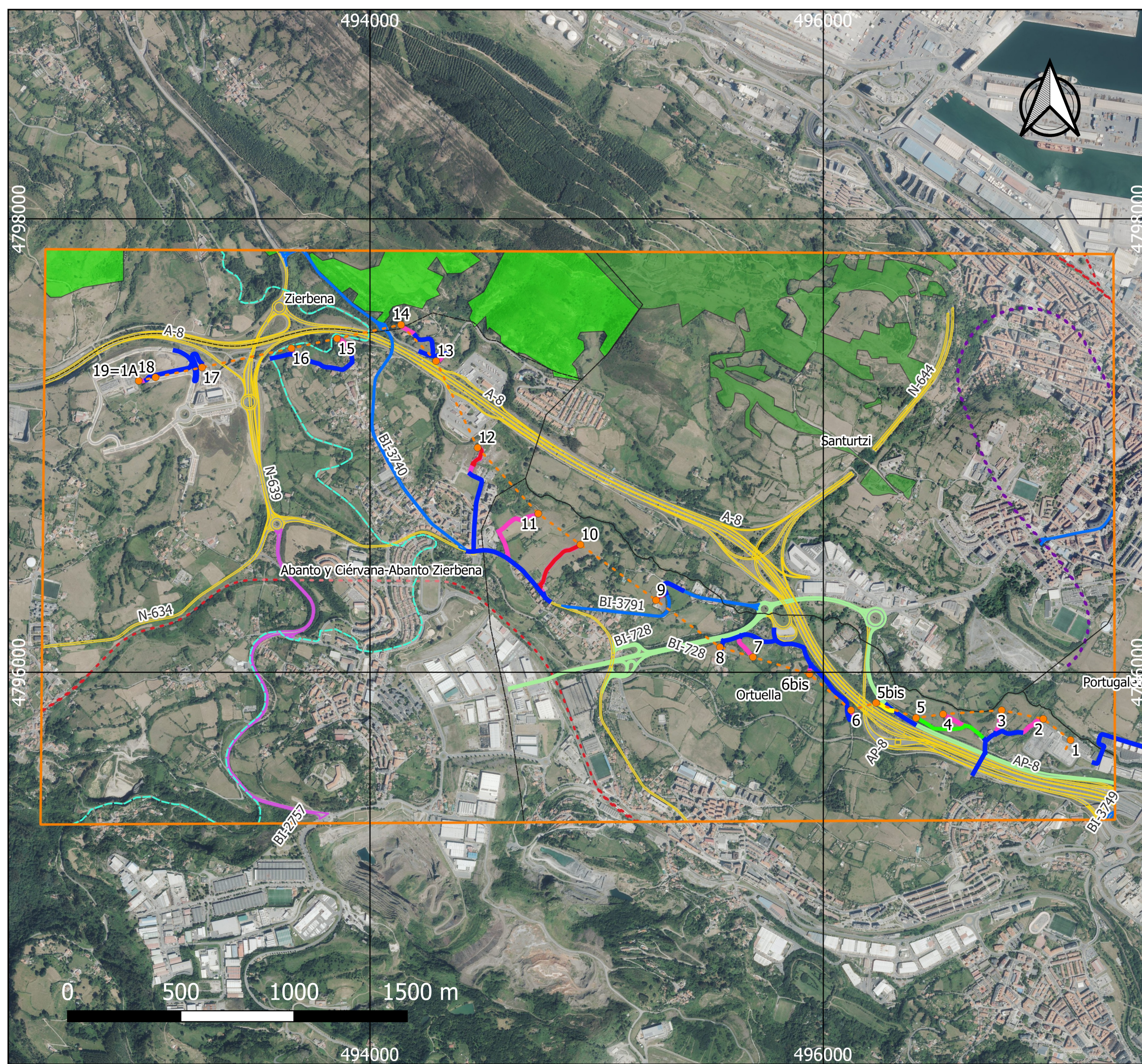
4090

6210*

6510

9340

DOCUMENTO AMBIENTAL - REFORMA LÍNEA ELÉCTRICA A 132 KV, DOBLE CRICUITO, ST ORTUEÑA - ST ABANTO (TERRITORIO HISTÓRICO DE BIZKAIA)		
MAPA Nº: 3 HOJA 1 DE 1	TÍTULO DEL MAPA: FAUNA Y HABITATS DE INTERÉS COMUNITARIO	
ESCALA: 1:16.000	PROYECCIÓN: UTM DATUM: ETRS89 HUSO: 30N	FECHA: Febrero 2025
Formato impresión: A3	PROMOTOR i·DE Grupo Iberdrola	PREPARADO POR Arplus [®]



LEYENDA

Límite municipal

Ámbito de estudio

Línea aérea

Apoyos

Acceso por camino público existente asfaltado

Acceso por camino privado cerrado

Acceso por camino privado existente camino o rodera

Acceso por camino privado nuevo mediante rodera

Acceso por camino público existente de tierra o grava y en buenas condiciones

Medio socioeconómico

Vía Verde "Montes de Hierro"

Monte de Utilidad Pública

nº 119

nº 66

Vías férreas

Ferrocarril

Ferrocarril oculto

Tranvía

Infraestructuras viarias

Red básica

Red comarcal

Red de interés preferente

Red local

DOCUMENTO AMBIENTAL - REFORMA LÍNEA ELÉCTRICA A 132 KV, DOBLE CRICUITO, ST ORTUELLA - ST ABANTO (TERRITORIO HISTÓRICO DE BIZKAIA)		
MAPA Nº: 4	TÍTULO DEL MAPA: MEDIO SOCIOECONÓMICO	
HOJA 1 DE 1		
ESCALA: 1:16.000	PROYECCIÓN: UTM DATUM: ETRS89 HUSO: 30N	FECHA: Febrero 2025
Formato impresión: A3	PROMOTOR i·DE Grupo Iberdrola	PREPARADO POR Arplus